

PHOSPAT®





PHOSPAT®
natürlich klares Wasser

PHOSPAT® *ready to use*

Die Idee

PHOSPAT® wurde entwickelt, um in Teichen, Naturbädern, Spring- und Kreislaufbrunnen das Phosphat unter den gewünschten Wert von 0.035 mg/l zu reduzieren. Unter diesen Bedingungen ist ein Algenwachstum nahezu unmöglich und das Gewässer bleibt natürlich klar. Mit der entsprechenden Pumpen- und Installationstechnik ausgestattet, kann PHOSPAT® für ein Wasservolumen von bis zu 600 m³ eingesetzt werden. Die maximale Phosphat-Aufnahmekapazität wird über die Menge des eingebrachten Phosphatbindemittels reguliert und ermöglicht die optimale Abstimmung auf das gewünschte Wasservolumen.

Das dazu verwendete Granulat ist eigens zur Bindung von Phosphat entwickelt worden. Es ist in der sogenannten 3-Schichten-Schüttung im PHOSPAT® eingebracht. Die äusseren Schichten schützen und fixieren die Phoslammin-Schicht und sorgen gleichzeitig für eine gleichmässige Anströmung. Durch die einzigartige Zusammensetzung wird das Phosphat innerhalb kurzer Zeit sehr stark gebunden, so dass kurze Kontaktzeiten möglich sind.

Einsatzmöglichkeit

Der PHOSPAT® wird im Bypass in die bestehende Umwälzinstallation integriert oder in einem separaten Kreislauf betrieben. PHOSPAT® sollte grundsätzlich mit vorgefiltertem Wasser beschickt werden, da grosse Verunreinigungen, wie z.B. Schwebstoffe, den PHOSPAT® verstopfen können und die Wirksamkeit dadurch stark eingeschränkt wird. Eine entsprechende Pumpe drückt das Wasser durch den PHOSPAT®. Durch die kontinuierliche Durchströmung mit phosphathaltigem Wasser wird der Phosphatgehalt nach und nach reduziert. In Abhängigkeit von Wasservolumen, Umwälzleistung durch den PHOSPAT®, Phosphatgehalt und weiteren äusseren Rahmenbedingungen kann ein Biofilter optimal unterstützt werden. Ein Einsatz ohne Biofilter ist ebenfalls möglich, führt jedoch zu einer verkürzten Standzeit und verlängert die Dauer des gewünschten Phosphatabbaus. Grundsätzlich gilt, dass sich der PHOSPAT® sehr gut zur Reduzierung von Phosphat eignet, jedoch die Biologie lediglich unterstützen kann.

Die 3-Schichte-Schüttung

Eine **einzigartige Zusammensetzung** zur Bindung von Phosphat, speziell für die einfache Anwendung entwickelt.

Bei der Durchströmung mit phosphathaltigem Wasser wird der Phosphatgehalt nach und nach reduziert.



Virtosphere®
Glasperlen

Die Virtosphere® Glasperlen stützen die Phoslammin-Schicht und sorgen für eine gleichmäßige Anströmung, bzw. Durchströmung der Filtereinheit.



Aktiwa®
Phoslammin

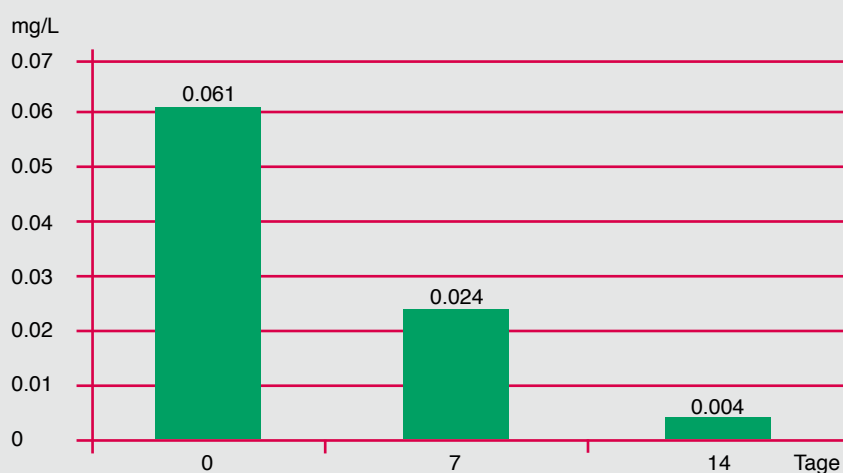
Aktiwa® Phoslammin ist das Herzstück der Filtereinheit. Bei Durchströmung mit phosphathaltigem Wasser wird der Phosphatgehalt nach und nach reduziert.



Virtosphere®
Glasperlen

Die Virtosphere® Glasperlen stützen die Phoslammin-Schicht und sorgen für eine gleichmäßige Anströmung, bzw. Durchströmung der Filtereinheit.

PHOSPAT® - Messergebnisse Phosphatabbau mittels PHOSPAT® 1



- Schwimmteich ca. 50 m³ Wasserinhalt
- sehr rege Nutzung
- PO₄³⁻ Gehalt 0.061 m/l
- viele Faden und Schwebalgen

PHOSPAT® Produktübersicht



Typ	Funktion	Wasservolumen in m ³	Aufnahmekapazität an PO ₄ ⁻³ in mg
P 1	Phosphatreduktion	50	90'000
P 3	Phosphatreduktion	150	270'000
P 10	Phosphatreduktion	450	900'000
P 15	Phosphatreduktion	600	1'350'000
P NPF 3.0	Phosphatreduktion	75	90'000 - 180'000

P FF	Phosphatreduktion im Füllwasser	90	90'000
P CIO	Restchlor-Entfernung	-	-

P 1 Secure	Vorfiltration	-	-
P 3 Secure	Vorfiltration	-	-

Typ	Funktion	Dosis pro 100 m ³	Aufnahmekapazität an PO ₄ ⁻³ in mg/l
P Acute	Fällmittel flüssig	0.2 l	40'000



P 1 Secure | P 3 Secure



P 1 | P 3



P FF



P CIO

max. Durchfluss in l/h	Druckbeständigkeit in bar	Druckverlust in bar	Anschlüsse in Zoll
1'100	4	0.3	1
3'300	4	0.3	2
6'000	4	0.1	2
6'000	4	0.1	2
2'000	-	< 0.05	-

1'100	4	ca. 0.5	1
1'100	6	ca. 0.3	3/4

1'100	4	0.1	1
3'300	4	0.3	2



Allgemeine Informationen

- Die Spezifikationen beziehen sich auf eine einzelne Kartusche.
- Eine Vorfiltration wird empfohlen, um das Verstopfen der PHOSPAT®-Kartuschen zu verhindern.
- PHOSPAT®-Kartuschen sind für grössere Wasservolumen kombinierbar.
- PHOSPAT®-Kartuschen sind rückspülbar.
- PHOSPAT®-Kartuschen vor Frost schützen.



P 10 | P 15

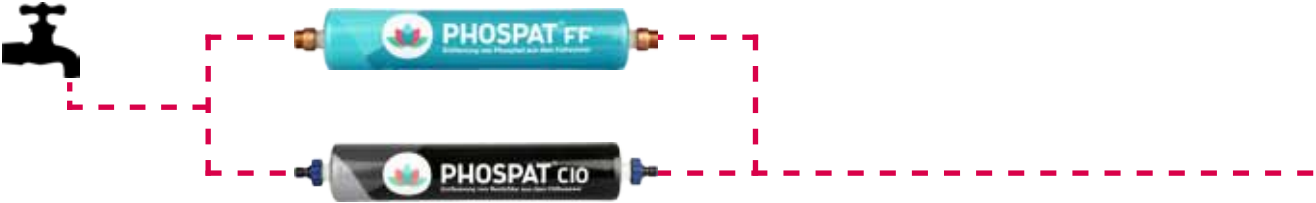


P Acute

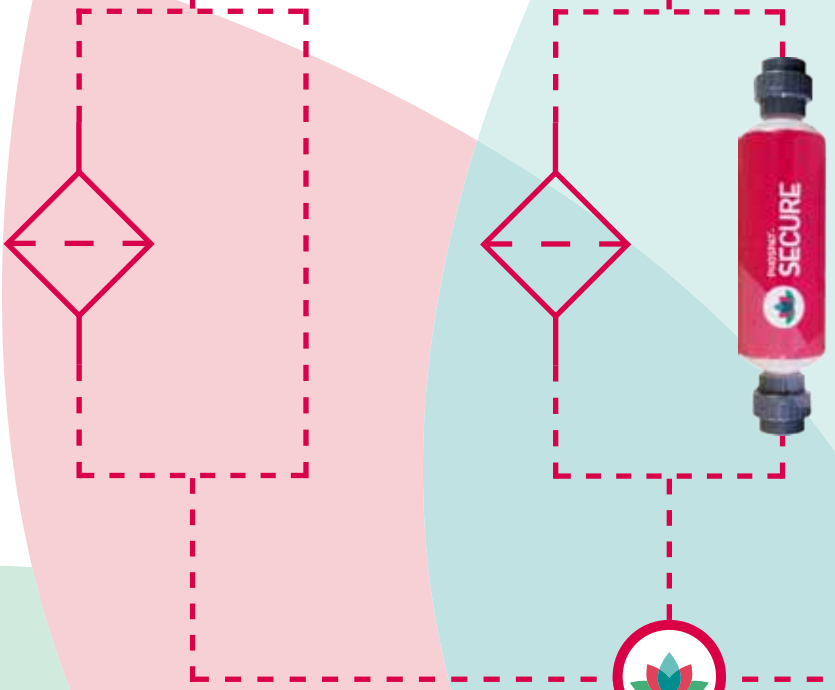


P NPF 3.0

PHOSPAT® Komplettlösung

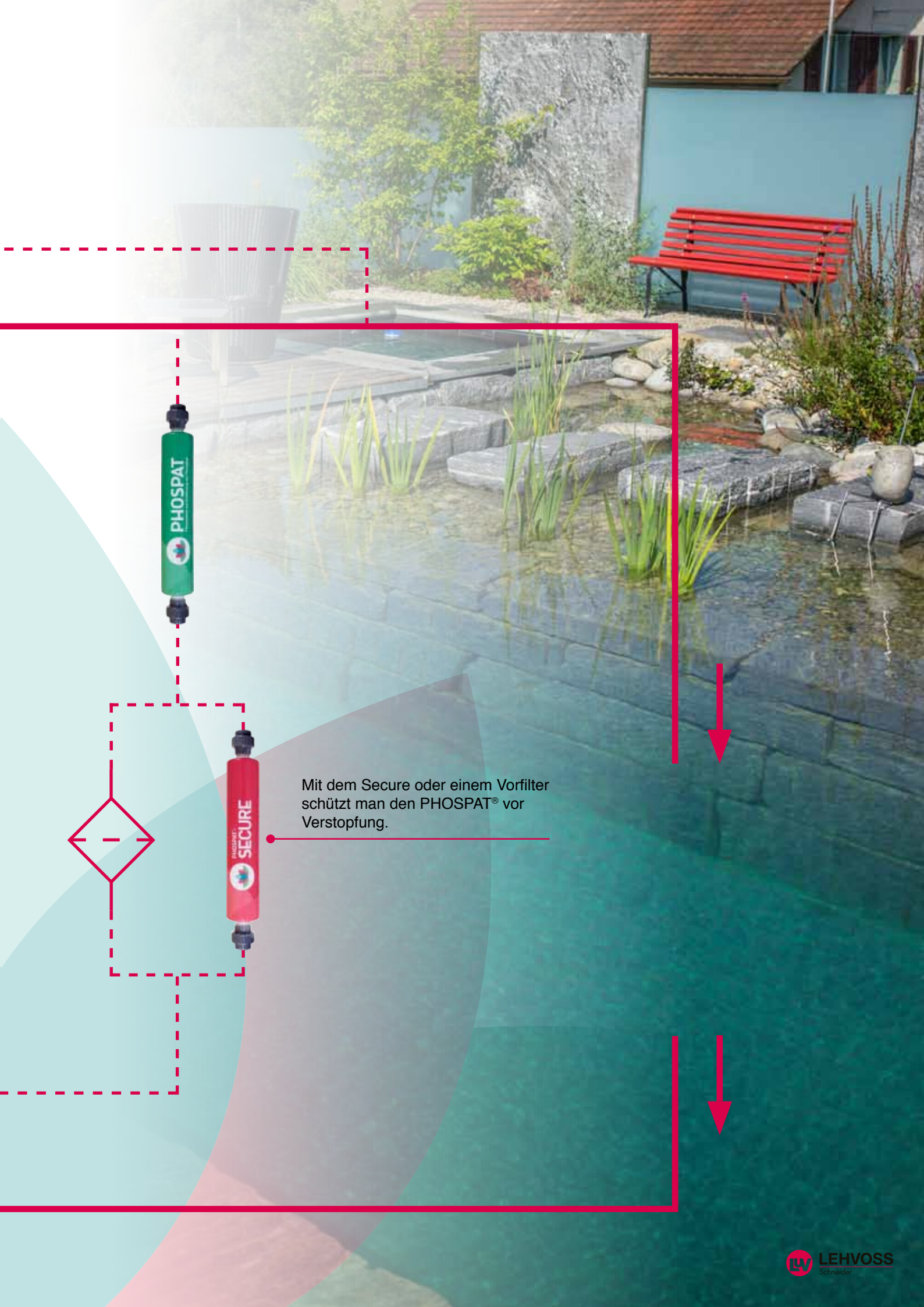


Beim NPF die Pumpe saugseitig anbringen.



 Pumpe

 Filter



Mit dem Secure oder einem Vorfilter schützt man den PHOSPAT® vor Verstopfung.



UNSERE PRODUKTE AUF EINEN BLICK

Filterhilfsmittel

Kieselguren, Perlite, Cellulosen, Aktivkohlen

Filtermedien

Tiefenfilterschichten, Filterkerzen, Filterbeutel, Membranfilterkerzen

Füllstoffe

Kieselguren, Perlite, Cellulosen, Talkum

Adsorptionsmittel

Aktivkohlen (Korn-, Pulver- und Formkohlen), sphärische Adsorbentien

Flockungshilfsmittel

Anionische, kationische Flüssig- und Pulverprodukte

Ionenaustauscher

Anionen-, Kationenaustauscher, Mischbettharze

Spezifische Rohstoffe

Schwefel, Kaliumnitrat, Kalisalpeter usw.

Ölbindemittel

Granuliert und flüssig

Biotechnologie

Hefen, Enzyme, Starterkulturen, Tannine, Nährstoffe

Getränkeschutzmittel

Bentonite, Gelatinen, Kieselsole, Stabilisierungsmittel

Barriques

Korken

Weitere technische Einzelheiten sind den Datenblättern zu entnehmen.

